



دانشگاه علوم پزشکی و خدمات
بهداشتی درمانی استان گیلان
مرکز آموزشی درمانی امیرالمؤمنین (ع)

آنچه باید در ارتباط با جراحی اصلاح انحراف تیغه بینی (سپتوپلاستی) بدانید؟



تهیه و تنظیم: واحد آموزش به بیمار

پاییز ۱۴۰۱ - کد سند: NE-PL-03

۸- از خندیدن و حرکات زیاد صورت به مدت یک هفته خودداری کنید.

۹- از مکالمات طولانی تلفن خودداری کنید.

۱۰- داروهای تجویز شده توسط پزشک را به دقت استفاده کنید

نشانی مرکز آموزشی درمانی

امیرالمؤمنین (ع) رشت

تلفن: ۸- ۳۳۲۳۸۳۰۶

منبع:

-نراقی، محسن، کتاب جراحی عملکردی ترمیمی و

زیبایی بینی، ویرایش ۲۰۱۰

-کامینگز، ویلیامز، کتاب اقدامات جراحی گوش و حلق

و بینی، ترجمه، لیلا مختاری امیرمجدی، محمعلی

زرین قلم، انتشارات تهران، ۱۳۹۵

آیا عوارض پس از جراحی سپتوپلاستی را

می شناسید؟

عوارض جانبی این عمل نادر و اندک هستند و شامل:

* عفونت

* خونریزی

* جمع شدن خون زیر مخاط بینی

* عدم اصلاح کامل اختلال یا ایجاد اشکال در

غضروف بینی

آیا مراقبتهای پس از جراحی سپتوپلاستی را

می دانید؟

۱- از انجام کارهای سنگین و فعالیت فیزیکی بیش از حد خودداری کنید.

۲- تا یک هفته از غذاهای نرم استفاده کنید.

۳- در هفته اول پس از عمل جراحی سعی کنید از تماس با افراد سرماخورده خودداری کنید.

۴- از فین کردن شدید خودداری کنید.

۵- چند روز اول پس از عمل جراحی استراحت نسبی داشته باشید و هنگام استراحت، سر مختصری بالاتر از تنه قرار گیرد.

۶- ممکن است تا چند روز پس از عمل مختصری ترشحات خونابه ای از بینی داشته باشید که طبیعی است.

۷- برای جلوگیری از خشکی لبها از کرمهای مرطوب کننده و برای جلوگیری از خشکی حلق از هوای تنفسی گرم و مرطوب (بخور) استفاده کنید.

کردن داخل بینی با محلول های بی حس کننده و منقبض کننده انجام می شود.



آیا می دانید درمان انحراف بینی چیست؟

انحراف بینی درمان دارویی ندارد (البته برای رفع علائم و عوارض بیماری با دستور پزشک می توان دارو مصرف کرد).

در موارد شدید نیاز به جراحی سپتوپلاستی و اصلاح انحراف تیغه بینی می باشد. معمولاً جراحی بینی بعد از سن رشد صورت می پذیرد.



آیا علائم انحراف بینی را می دانید؟

- خر و پف کردن هنگام خواب
- خشک شدن دهان هنگام خواب
- تنفس مشکل دار
- اشکال در بویایی
- خون ریزی بینی
- آبریزش بینی بیش از حد
- گرفتگی یک طرفه بینی و عفونت سینوسی و همچنین بروز سینوزیت مزمن

آیا می دانید انحراف بینی چگونه تشخیص

داده می شود؟

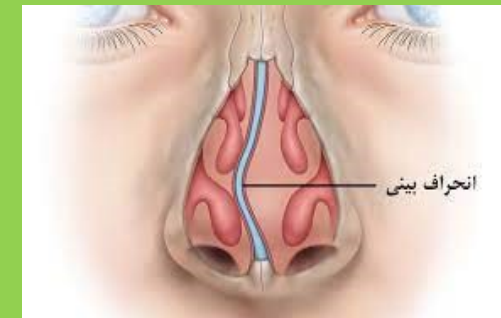
برای تشخیص انحراف تیغه بینی معمولاً معاینه توسط متخصص گوش و حلق و بینی کافی است. در برخی موارد ممکن است برای تشخیص کامل تر به آندوسکوپی بینی یا سی تی اسکن نیاز باشد.

در آندوسکوپی سینوس، پزشک متخصص با استفاده از دستگاهی به نام آندوسکوپ به راحتی قادر به مشاهده فضای داخلی بینی و سینوس ها می باشد که به صورت سرپایی در مطب و پس از آغشته

آیا می دانید انحراف تیغه بینی چیست؟

سپتوم یا تیغه بینی دارای عملکردهای بسیاری است که از آن جمله می توان به تقسیم مسیره های هوایی بینی به دو حفره مجزا و حفظ شکل نوک بینی اشاره کرد.

قسمت پایینی تیغه غضروفی و قسمت بالایی آن استخوانی است. انحراف تیغه بینی معمولاً کجی تیغه بینی در قسمت داخلی بینی است.



آیا علل انحراف تیغه بینی را می دانید؟

- رشد کمتر یا بیشتر مراکز غضروف سازی بینی
- ضربه بینی در زمان تولد (در اثر تنگی کانال زایمان)
- ضربه به بینی و قسمت میانی صورت در طول زندگی
- التیام شکستگی های ظریف در اثر ضربه در دوران خردسالی